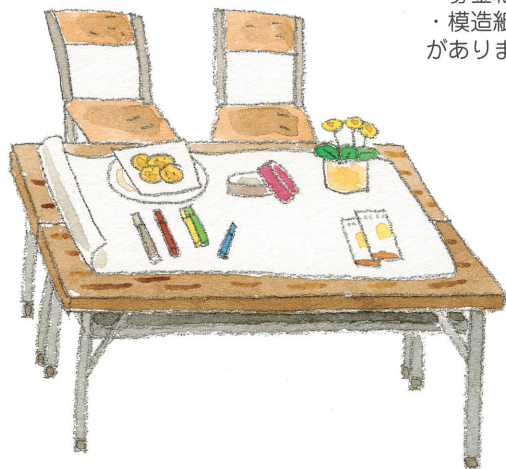


— テーブルの様子 —

1テーブル4~5人



テーブルには  
・飾り付け  
・スイーツ  
・募金箱  
・模造紙  
があります。

模造紙に話し合われた情報を  
記入し、共有してゆきます。



Care Café



— お問い合わせ先 —

ケア・カフェ ホームページ  
<http://www.carecafe-japan.com/>

ケア・カフェ Facebook ファンページ  
<https://www.facebook.com/carecafe.japan>

ケア・カフェ実行委員会  
[carecafe.japan@gmail.com](mailto:carecafe.japan@gmail.com)

医療者・介護者・福祉者のための

ケア・カフェ®

Blending Communities

「ケア・カフェ」は、まったく新しいコンセプトで行われる、医療者、介護者、福祉者の集まりです。  
顔の見える関係づくりと日頃のケアの相談場所を提供していきます。カフェを訪れるように気軽にご参加ください。

ようこそ  
ケア・カフェへ



ケアの現場では悩みや問題がつきません

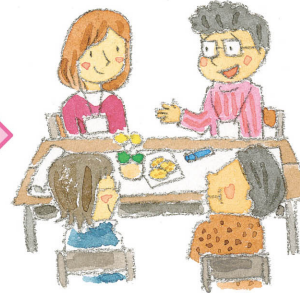
どうしよう…



①始めに流れを説明します



②自己紹介(5分間) テーブルの中で自己紹介をします



③Chat1の開始です テーマについて話し合います (30分間)



④時間になったら手を上げて Chat1を終えます



⑤テーブルホストさん(1名)を残して席を移動します



※席替え中に飲み物のおかわり等お願い致します

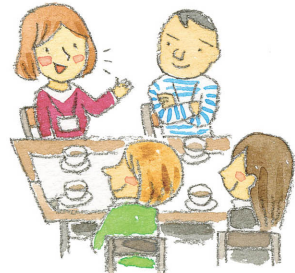


⑥Chat2 (25分間)

テーマについてさらに話し合います



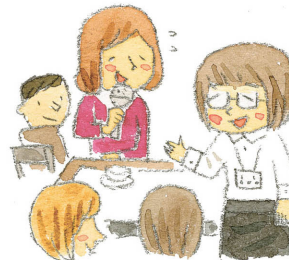
(テーブルホスト) Chat1でこんな話しが出ましたよ



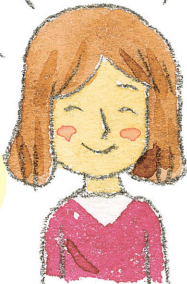
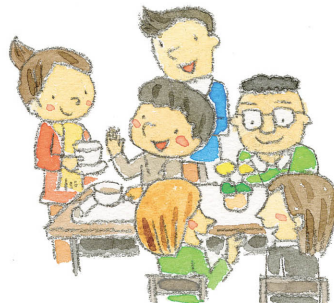
⑦時間になったら マスターが合図します



⑧Chat3 全体で共有します マスターが聞きに回ります



⑨Chat4 フリートークをお楽しみ下さい



話し合ってたかった!

悩みが解消 新たなつながり

— 会場での流れ —

ケア・カフェ スタート

～ 開始にあたって ～

- お好きな席へお座り下さい
- コーヒー等を注いでお待ち下さい
- できるだけ知人とは離れてお座り下さい
- 名刺交換は後程でお願い致します

ケア・カフェは相互扶助で成り立っております。

会場後の片付け、募金等、皆様のご協力で運営できております。



この人がカフェ・マスター